

MITTENDRIN

02|23 Mitarbeiterzeitung der Krumböck GmbH





EDITORIAL

LIEBES #TEAMKRUMBOECK, SEHR GEEHRTE LESER:INNEN,

Ein Jahr geht zu Ende, und wir versuchen, unsere Bemühungen, Erfolge und auch Herausforderungen zu bewerten. Einiges ist uns sehr gut gelungen – bei anderem sind wir noch nicht am Ziel angelangt.

Deshalb haben wir in den letzten Monaten unser Team in der Organisation verstärkt, um unser Tun genau zu durchleuchten und zu dokumentieren. Nicht zuletzt deshalb, um künftig nicht nur auf unser Bauchgefühl vertrauen zu müssen. Viele Themen wurden gelistet, die wir uns in den nächsten drei Monaten genau anschauen wollen. Spannende Fragen, zu denen wir auch auf die Meinung externer Fachleute anhören möchten.

Das heurige Jahr war speziell für den Verkauf und für die Arbeitsvorbereitung herausfordernd. Einige Babypausen und leider auch viele Krankenstände schwächten unser Verkaufsteam spürbar.

Danke an diejenigen die durch ihre Bereitschaft, mehr zu leisten und dringende Arbeiten auch abends oder am Wochenende zu erledigen wesentlich zum Gelingen vieler Projekte beigetragen haben!

Wir werden unser Verkaufsteam weiter ausbauen und stärken, um für sichere Auslastung in der Produktion zu sorgen.

WIR WOLLEN WEITERHIN IN UNSEREN STANDORT INVESTIEREN.

Um wieder am neuesten Stand der Technik zu sein, wurden im Herbst erste Gespräche zum Thema Maschinenpark-erneuerung, Ablauforganisation und Programmänderung in der Arbeitsvorbereitung geführt. Ziel ist es, den Anschluss zu den besten Tischlereien Österreichs wieder herzustellen. Unser klarer Anspruch ist es, zu den Besten unserer Branche zu gehören.



Um diesem Anspruch gerecht zu werden, müssen wir täglich gemeinsam Ziele definieren und daran arbeiten, diese auch zu erreichen – oder zu übertreffen.

Dabei geht es nicht nur um große finanzielle Investitionen, sondern auch um viele kleine Verbesserungen, die jeder in unserer Traditionstischlerei umsetzen kann und soll.

Verantwortung übernehmen, auf Leistung und Erfolge stolz sein und offen sein für Veränderungen.

Das sind die Aufgaben und die Eigenschaften, die wir als #teamkrumboeck mitbringen müssen, um weiterhin Leader-Unternehmen in der Region sein zu können.

Lasst uns gemeinsam die 2024 kommenden Herausforderungen meistern, gemeinsam unsere Ziele verfolgen – und dann auch gemeinsam unsere Erfolge feiern.

Ich wünsche Euch und allen Euren Familien eine schöne Weihnachtszeit.

Alles Gute!

„EIN BAD FÜR FLORIAN“

Am 30. September fand mit der feierlichen Parade zur „Skulpturalen Intervention“ des Schweizer Künstlers Christian Philipp Müller am Domplatz St. Pölten der Abschluss des Projektes statt.

Wir hatten die ehrenhafte aber auch herausfordernde Aufgabe, die visuelle Rekonstruktion des Badebeckens im (vermuteten) Haus des Florian von Lorch, wie der hl. Florian vor seiner Seligsprechung genannt wurde, erdenken und umsetzen zu dürfen. Dieser Florian lebte im 3. Jhd. n. Chr. im damaligen Aelium Cetium als pensionierter Kanzleivorstand des römischen Militär. Die Ausgrabungen am Domplatz von 2010-2019 brachten Mauerreste zum Vorschein, die seiner Residenz zugeschrieben werden.

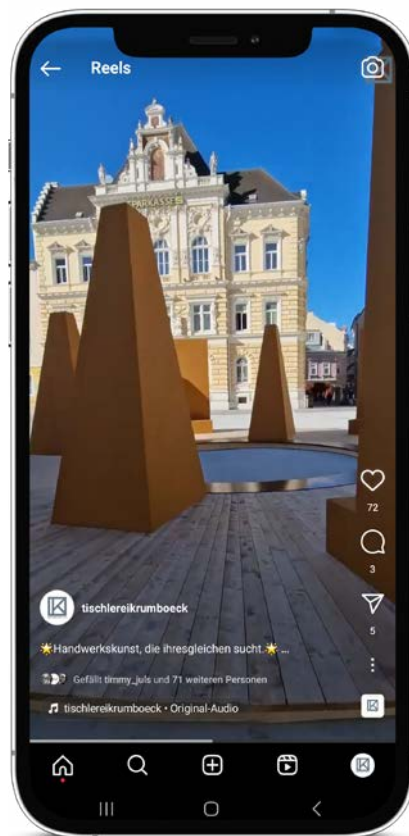
Die Herausforderung bestand unter Anderem darin, ein Podest für die Installation des

Künstlers zu konstruieren, das zu transportieren, absolut exakt zu positionieren, und mit hohem Gewicht belastbar sein musste. Schließlich wiegen einzelne der 11 in 30°-Winkeln kreisrund platzieren Elemente bis zu 680 kg! Der Mittelpunkt hat eine genau definierte GPS-Position und das Gefälle des Platzes musste ausgeglichen werden.

Letzten Endes wurden von uns dafür 752 Stunden gearbeitet, 11,75 m³ heimisches Fichtenholz und gut 11.400 Stk. Schrauben verarbeitet.

Die Figur des hl. Florian wurde von einer Südtiroler Schnitzerei gefertigt. Sie wurde von uns in einer Prozession zu ihrem Ausstellungsplatz unter einem Glassturz – das 12. Element im Kreis – getragen.

Unsere Tischlerei ist eben nicht nur in den „typischen“ Bereichen großartig ♦



TOP REICHWEITE AUCH AUF SOCIAL MEDIA!

Hier geht's zum Reel





Büroeinrichtung BAYER, WIEN



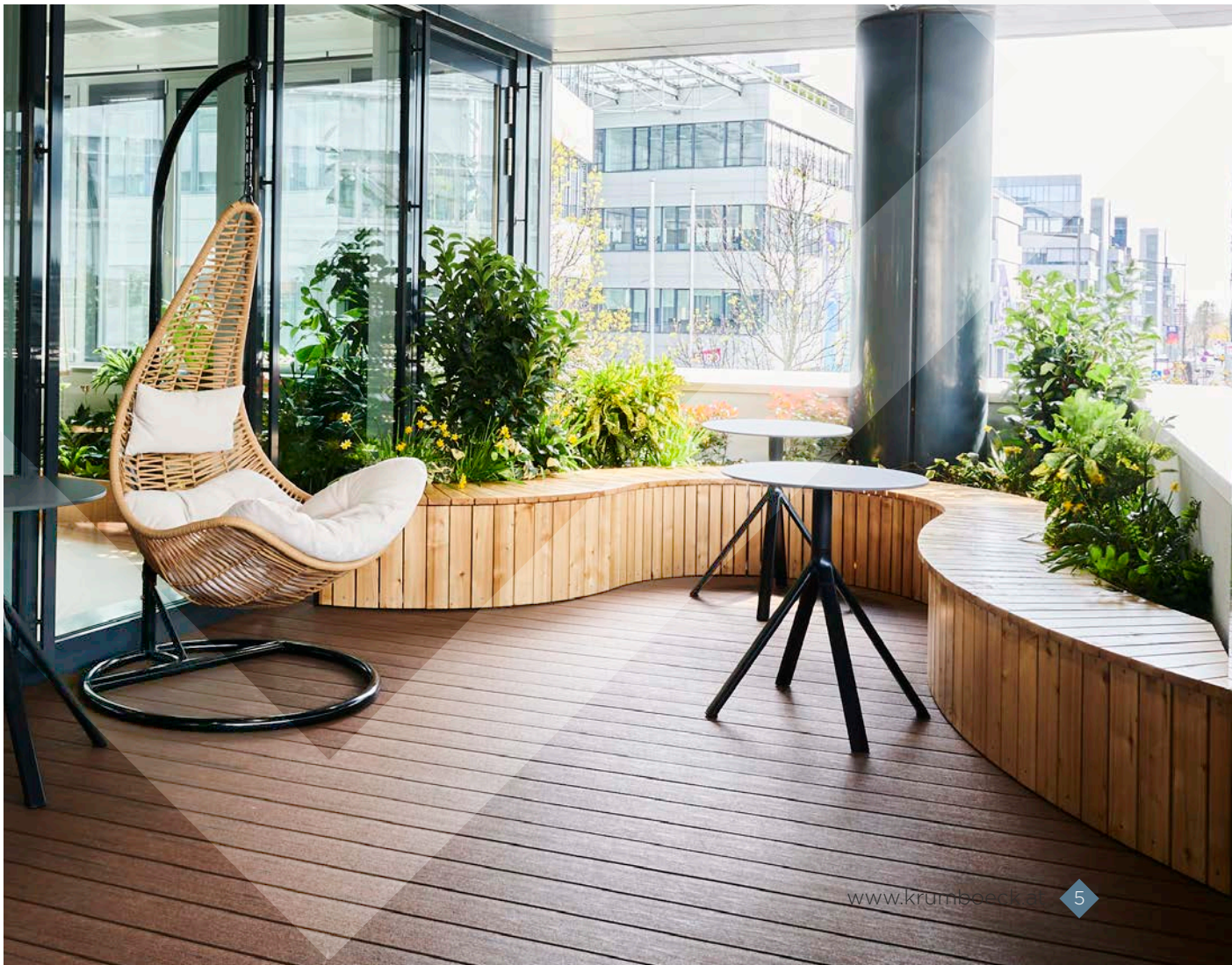
Traditionshandwerk trifft Architektur. In diesem Projekt durften wir die Möblierung in den Büroräumlichkeiten, dem Empfang und den Aufenthaltsräumen umsetzen. Gemeinsam mit unserem Projektpartner Cushman & Wakefield GmbH aus München durften wir für das Unternehmen Bayer Austria Ges.m.b.H. dieses einzigartige Projekt umsetzen.



Ruheräume und Rückzugsorte waren für unseren Auftraggeber von hoher Priorität. Der großflächig gestaltete Aufenthaltsraum sollte mehrere Rückzugsmöglichkeiten bieten. Neben der Bepflanzung der Räumlichkeiten nahm auch die Akustik einen hohen Stellenwert ein. Mithilfe von gelochten Holzpaneelen und Holzlamellenwänden werden Geräusche zukünftig innerhalb der Räume gedämpft.

Für die geschwungenen Möbel wurde die Holzart Eiche eingesetzt. Neben Anti-Finger-Print, Oberflächen und BAUX Akustik Paneelen rundeten Metall pulverbeschichtete Pflanzentröge das Gesamtbild ab. ♦







Möbeltischlerei

WOHNRAUM-TRENNER, PRIVAT

Offene Räume sind modern, chic und verstärken das gemeinschaftliche Wohngefühl. Trotzdem braucht man Stauraum und vielleicht auch einen optischen Raumtrenner.

In diesem Fall sollte der Ess- vom Wohnbereich etwas abgetrennt werden und auf der jeweiligen Seite zweckdienlich sein: beim Tisch braucht es Platz für Geschirr und anderes, das man dort in Griffweite haben möchte. Vom Sofa aus aber soll der Fernseher gut im Blick sein.

Selbstverständlich müssen die Materialien perfekt zur vorgegebenen Umgebung passen, damit sich das Trennelement optimal einbindet und die Raumdynamik nicht stört, sondern unterstützt.



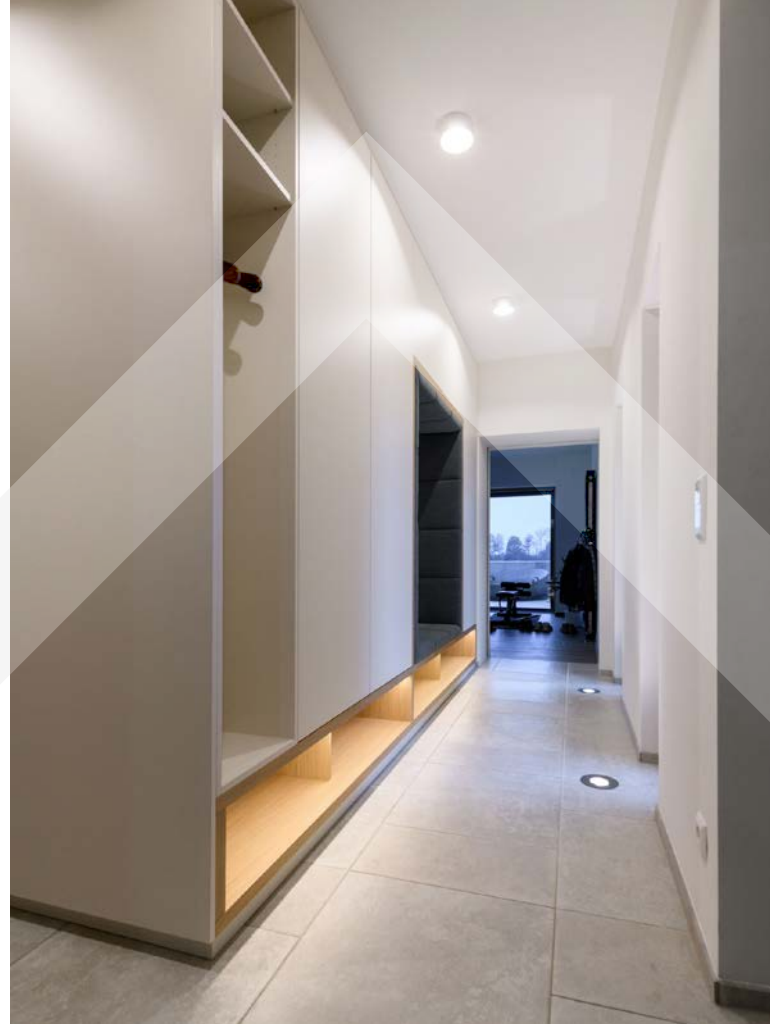
Möbeltischlerei GARDEROBE UND BAD, PRIVAT

Die Garderobe ist ein oft unterschätzter Bereich – ist sie doch in der Regel der erste Eindruck beim Betreten einer Wohnung. Zusätzlich hat jeder so sein eigenes System, Gewand und andere Gegenstände des Alltags zu ordnen, lagern oder abzulegen.

In diesem Fall sollte natürlich möglichst viel Stauraum geschaffen werden, der Schrankverbau aber weder im Raum störend, noch durch die Dimension drückend oder klobig wirken. Valentina als verantwortliche Planerin schaffte das durch die Integration einer gepolsterten Sitznische, eine Spiegelrückwand und die Verwendung von Egger Dekorplatten in Beige. Zusätzlich verleiht der beleuchtete Schuh-Abstellbereich dem Korpus eine „schwebende“ Leichtigkeit.

Auch im Bad wurden praktische Details verbaut, wie etwa variable Ladenunterteilungen oder ein drehbarer Tisch bei der Badewanne. Dekorplatten in Taupe passen optisch hervorragend zum polierten Sichtbeton der Wände und verleihen dem Raum eine angenehme Wärme.

Das schafft nur Tischlerhandwerk! ♦



Zum Projekt





Gesichter des Erfolgs: #teamkrumboeck im neuen Licht



Nun ist unser neues Corporate Design fast durchgängig umgesetzt. Damit aber alles rund und stimmig ist, wurden auch noch die Fotos aller Mitarbeiter:innen an unseren neuen Auftritt angepasst.

Es sollten aber keine „steifen“ Porträts vor weißer Leinwand sein, sondern Bilder, die gleichzeitig auch einen kleinen Einblick in das Tun des #teamkrumboeck geben.

Stilvoll, zeitgemäß, individuell – aber in sich einheitlich: Wie unsere neue Identität sollen auch die Fotos unserer Mitarbeiter:innen die Tischlerei präsentieren. Darum kümmerte sich Anna Krumböck organisatorisch, und Wolfgang Stecher aus dem CoWörk hinter der Kamera.

Am Ergebnis sieht man, dass es selbst den Skeptikern doch auch Spaß gemacht hat. Herzlichen Dank fürs bereitwillige „Posen“! ♦



UMFIRMIERUNG UND JUBILÄUM:

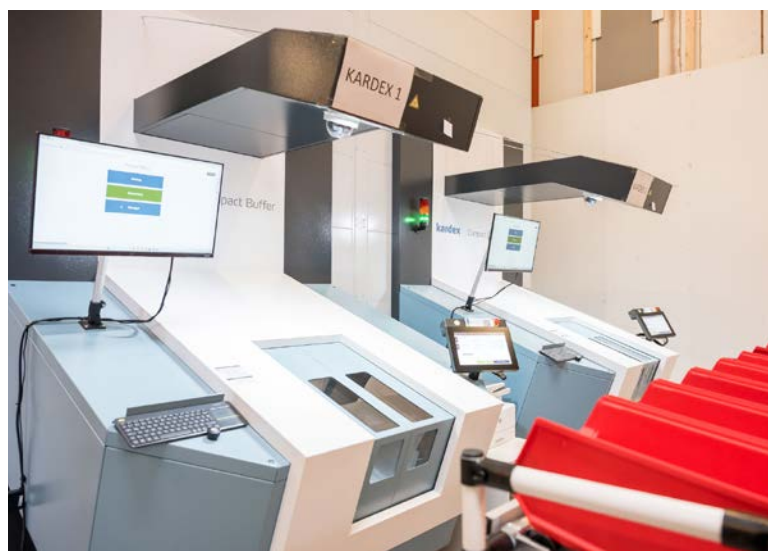
SMS Swiss Mail Solutions jetzt Fulfillment Solutions

Im Sommer wurde nicht nur das 10-jährige Bestehen von SMS gefeiert, sondern auch das Corporate Design der Gerersdorfer Tochtergesellschaft aktualisiert. Die Mutter in Züberwangen (CH) und die Standorte in Bratislava und Belgrad treten nunmehr im gleichen Look auf.

Auch die bislang größte Investition der Firmengeschichte ging heuer in Betrieb. Ein Roboter gesteuertes Lager mit automatisierter auftragspezifischer Ausgabe. Heißt auf Deutsch: Die Maschine bringt die Produkte für einen Auftrag aus dem selbstverwalteten Lager zur Ausgabestelle, wo diese dann vom Mitarbeiter verpackt und versendet werden. Das erspart das Suchen in Regalen und hilft, Fehler im Zusammenstellen der Lieferungen zu vermeiden. ♦

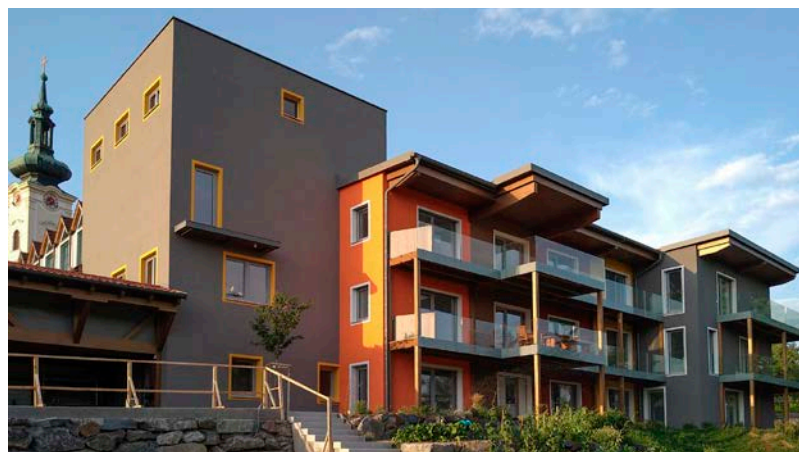


SMS
Fulfillment
Solutions



Exklusive Business Wohnung zu vermieten

Gerersdorfer Hauptstraße 27A, 3385 Gerersdorf



- 25 m², Inkl. Carport Stellplatz
- Miete: 840,- Euro pro Monat (inkl. MwSt., Heizung & Carport, Mindestmietdauer 6 Monate)
- Verschiedene Ausstattungsvarianten (Stockbett oder Einzelbett), teilweise barrierefrei
- Mitbenutzung von Garten, Fahrradabstellraum und Waschmaschinenraum
- Zentrale Lage mit direkter Busverbindung nach St. Pölten und Prinzersdorf; Nahe gelegener Lebensmittelmarkt
- Infrastruktur für E-Auto, gratis WLAN
- Optionaler Zukauf Reinigungsservice
- Mögliche Zusatzflächen für Hobby, Freizeit und Sport

Bei Interesse stehen wir Ihnen via E-Mail an info@krumboeck.at oder telefonisch unter +43 699 18260510 zur Verfügung.



PRÄZISION IM TEAM:

Wie Bogenschießen die Zusammenarbeit stärkt

Mit Pfeil und Bogen verbrachten wir einen abenteuerlichen Nachmittag beim Bogensport Pottenbrunn. Nach einer Technikeinführung konnte sich das gesamte #teamkrumboeck auf den Weg machen und den Parcours erkunden.

Es war ein gelungener Nachmittag, der das Team noch enger zusammenführte, und die Gemeinschaft stärkte. ◆



Das #teamkrumboeck beim gemeinsamen Bogenschießen. Nicht nur die Treffsicherheit war einzigartig, sondern auch die Teamarbeit wurde gestärkt.

Ferienstpaß in der Tischlerei

Auch dieses Jahr haben wir uns an der Aktion „Ferienstpaß“ der Gemeinde Prinzersdorf beteiligt. Heuer wurden Schreibtischlampen in Form eines Hundes gebaut. Das gemeinsame Werken ist immer wieder ein großer Spaß für alle, die dabei sind. ◆



Spielerstadt St. Pölten

Wie auch schon in den letzten Jahren nutzte die Tischlerei Krumböck die Gelegenheit, als Teil der Kinderspielerstadt in St. Pölten jungen Bastler:innen und Handwerker:innen das Arbeiten mit Holz spielerisch näher zu bringen.

Gemeinsam wurden unter Aufsicht und fachgerechter Anleitung des #teamkrumboeck aus Holz kleine Schlüsselanhänger angefertigt. Miteinander wurde gesägt, gebohrt und ausprobiert, wie man professionell Holz verbindet. ◆



Kinderkunstfest Krens

Auch beim Kinderkunstfest in Krens waren wir vertreten und erstellten gemeinsam mit den Kindern Bilderrahmen aus Holz.



Alle bei diesen Veranstaltungen freiwillig helfenden Mitarbeiter:innen der Tischlerei wurden als Dankeschön auf ein Essen im OX in St. Pölten und anschließendes Bowlen im NXP eingeladen.

Herzlich willkommen IM #TEAMKRUMBOECK

Es war selten so schwierig wie in den letzten Jahren, junge Menschen für einen Lehrberuf begeistern zu können. Umso mehr sind wir stolz und froh, gleich vier Lehrlinge im Team begrüßen zu dürfen. Wir freuen uns auf Lehr-reiche Jahre!



Elea Grienberger - Lehre Tischlerin, Oleksandr Skrypnyk - Lehre Tischler, Simon Grünauer - Lehre Tischlereitechniker, Niklas Kropshofer - Lehre Tischlereitechniker (v.l.n.r.):

LEHRABSCHLUSS
Seine Lehre hat Florian Fleischmann bereits bei uns erfolgreich beendet. Sein Lehrstück - eine moderne Kommode aus Eiche mit seitlichen Rollläden in skandinavischem Design - finden wir besonders schön. Er unterstützt jetzt seit 9. September das #teamkrumboeck als Geselle.

Nochmals herzliche Gratulation!



WEITERS NEU DABEI SIND:



Iris Eberharter, Planung und Verkauf



Sandra Dollbacher, Sekretariat



Julia Drexel, Projekt- und Personalmanagement



Gabriele Griebler, Rechnungswesen

IMPRESSUM

Herausgeber: Krumböck GmbH, Eichenstraße 1, 3385 Gerersdorf, office@krumboeck.at, www.krumboeck.at
Redaktion: Katharina Dornhofer, MA - CATEs digital agency. Grafik und Produktion: grapple_Medienproduktion | Fotografie
Fotos: wenn nicht ausdrücklich genannt hausintern, von Mitarbeiter:innen, oder beigestellt. Druck: Druckerei Rutzky, St. Pölten. www.druckerei-rutzky.at. „Mitten-drin“ wird gratis an die Mitarbeiter:innen und Freund:innen der Tischlerei Krumböck verteilt und erscheint zweimal im Jahr.

Lidia Harsch, Gerhard Pletterbauer, Beate Pfeiffer, Manuela Krumböck, Christian Krumböck (v.l.n.r.)



Das Team von Supertisch ist seit einem Jahr mit eigenem Schraum in der Innenstadt von St. Pölten vertreten. Gemeinsam mit der Tischlerei Krumböck und unseren Markenmöbel-Lieferanten richten wir schöne Büros ein. Besonders erfolgreich ist dieses Jahr die Sparte Bürotrennwände unter der Leitung von Beate Pfeiffer. Im Möbelhandel und in der Büroplanung freuen wir uns mit Schraumleiterin Lidia Harsch über die ersten erfolgreichen Kundenprojekte. Besuchen Sie uns! Montag bis Freitag 09:00 – 18:00, Samstag 09:00 – 13:00

INDIVIDUELLE BÜROMÖBEL UND TRENNWANDSYSTEME

↑↓ supertisch .com



Hier geht's zu supertisch.com